

HONDA SH 125i ABS/150i ABS (12/13)

Art.2915/BA - 2918/LD - 2918/DS SPORT

Art. 2915/BA



**Art. 2918/LD
SUMMER**



**Art. 2918/DS
SPORT**



MONTAGGIO CON ATTACCHI E BULLONERIA O.E.M
It fits with O.E.M. parts

HONDA SH 125i ABS/150i ABS (12/13)

Art.2925/A / EX / E / BE - 2928/LD-2928/DSATTACCHI ART 2927/E

Art. 2925/EX



**Art. 2928/LD
SUMMER**



**Art. 2928/DS
SPORT**

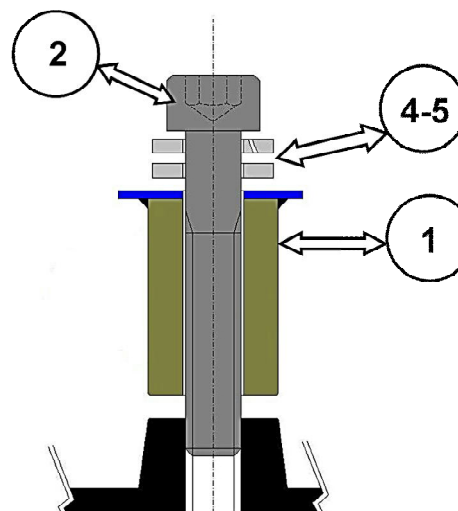


HONDA SH 125i ABS / 150i ABS (2012/2013)

Art.2925/EX - 2925/A - 2928/LD (att.2927/E)

2925/E-X serigrafato-
Silk Printed
2925/A non serigrafato
No Silk Printed

2928/LD



Istruzioni di montaggio

Avvitare le aste sul supporto originale degli specchietti senza stringere come mostrato in figura.

Inserire lo specchietto, poi la lastra con il kit pre assemblato. Centrare la lastra con il faro quindi stringere tutta la bulloneria.

Mounting Instructions

Fix loose the metallic stay on the rear view mirror original supports. Fix the rear view mirror, next the windscreen with its provided kit already assembled.

Center the screen in the middle, then tighten all screws

Elenco Bulloneria

Descrizione	Q.tà	Pos.
Asta dx/sx Stays	1+1	1
Vite TE M8x25 filetto sx Bolt	2	2
Dado M8 filetto sx Nut	2	3
Rondella Piana ø8 Washer	2	4
Grower ø8	2	5